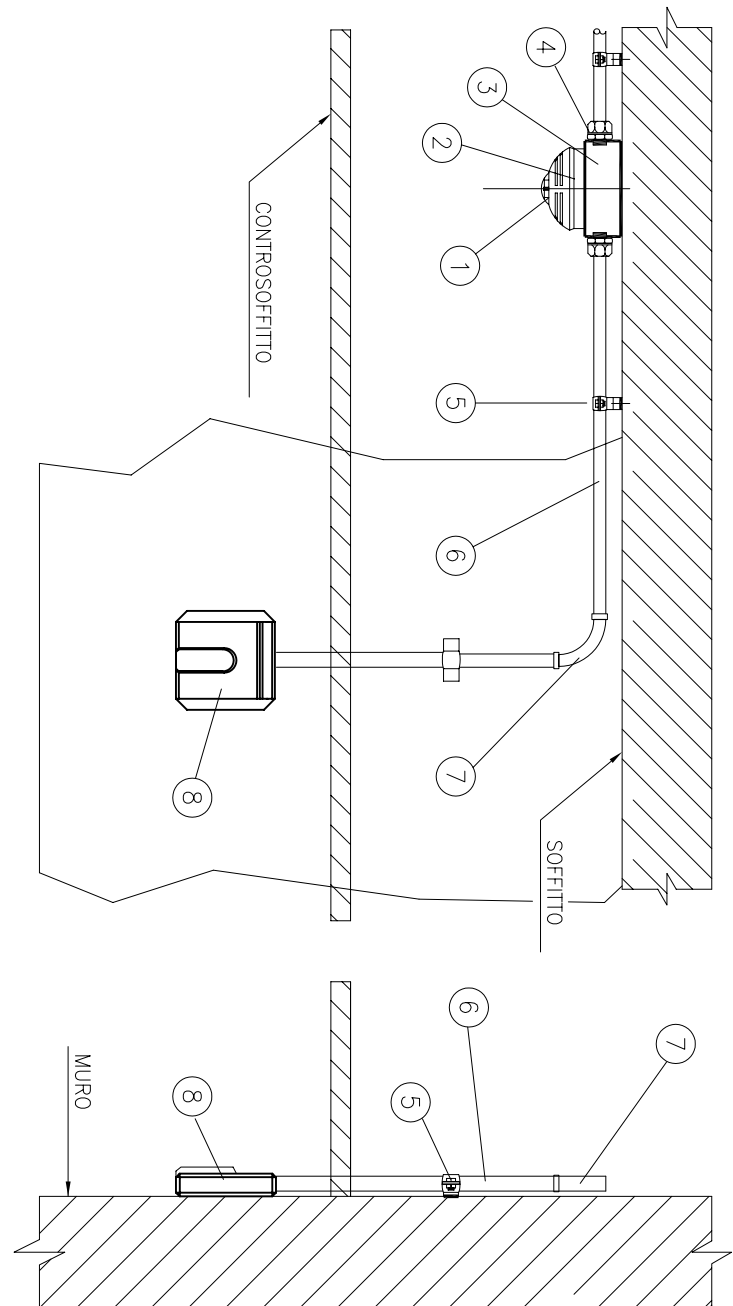


INSTALLAZIONE A PARETE



LEGENDA

POS.	DESCRIZIONE	FORNIT.	DIMENSIONI	MATERIALI
1	Rilevatore automatico di incendio	ESSER	ø117mm h47mm	ABS
2	Base 80559x per rilevatore c.s.	ESSER	ø110mm h15mm	ABS
3	Scatola di derivazione	-	-	-
4	Raccordo tubo-scatoia	-	-	-
5	Supporto di fissaggio tubo	-	-	-
6	Tubazione	-	-	-
7	Curva 90°	-	-	-
8	Ripetitore ottico 801824	ESSER	85x82x27mm	ABS

ESSER

DESCRIZIONE/DESCRIPTION

MONTAGGIO RIPETITORE OTTICO

cod. 801824

FILE 801824_TM-00

ESEGUITO DA T.A.

VERIFICATO DA

PAGINA

DATA ULTIMA REV 30/08/06