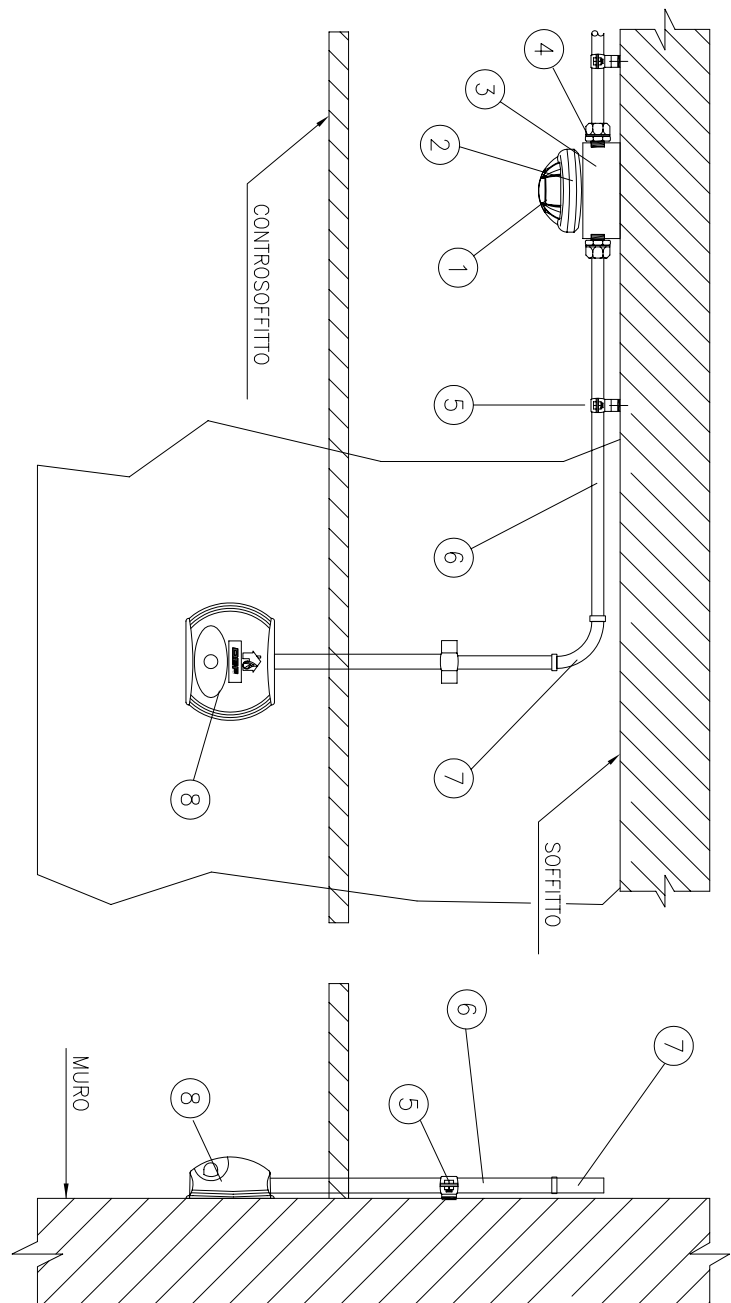


INSTALLAZIONE A PARETE



LEGENDA

POS.	DESCRIZIONE	FORNIT.	DIMENSIONI	MATERIALI
1	Rilevatore automatico di incendio	DEF	-	ABS
2	Base per rilevatore	DEF	-	ABS
3	Scatola di derivazione	-	-	-
4	Raccordo tubo-scatoia	-	-	-
5	Supporto di fissaggio tubo	-	-	-
6	Tubazione	-	-	-
7	Curva 90°	-	-	-
8	Ripetitore ottico cod. SL100 - SL100S	DEF	85x64x33mm	ABS



DESCRIZIONE

**RIPETITORE ottico fuoriporta**

cod. SL 100 / SL100S

FILE	SL100_TM-0
ESEGUITO DA	T.A.
VERIFICATO DA	F.F.
PAGINA	1 / 1
DATA ULTIMA REV	25/10/06