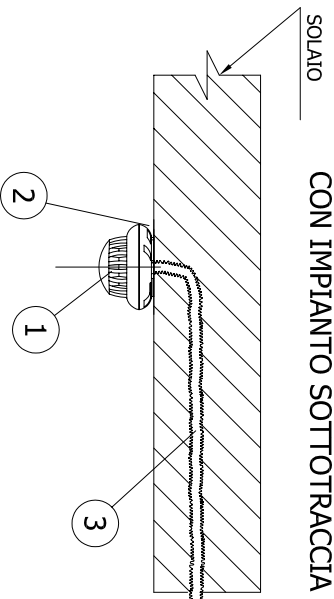
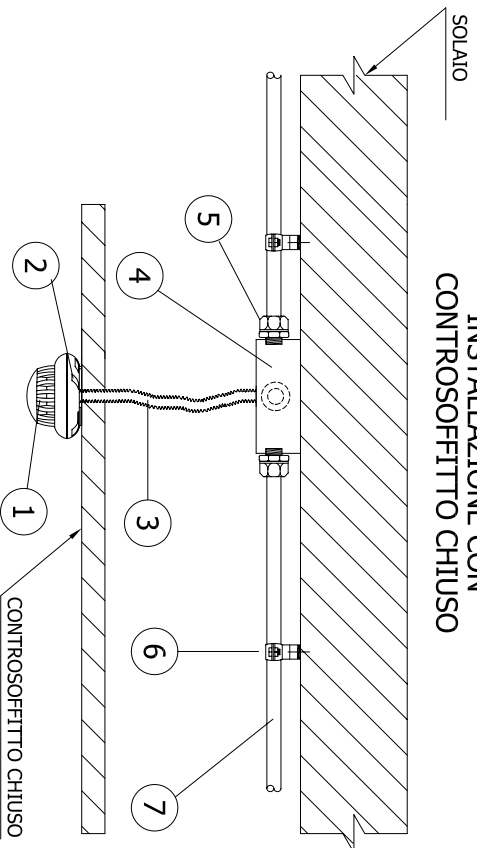


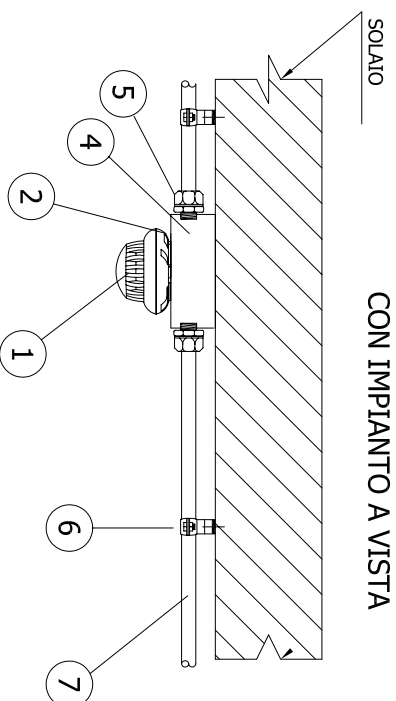
**INSTALLAZIONE A SOFFITTO
CON IMPIANTO SOTTOTRACCIA**



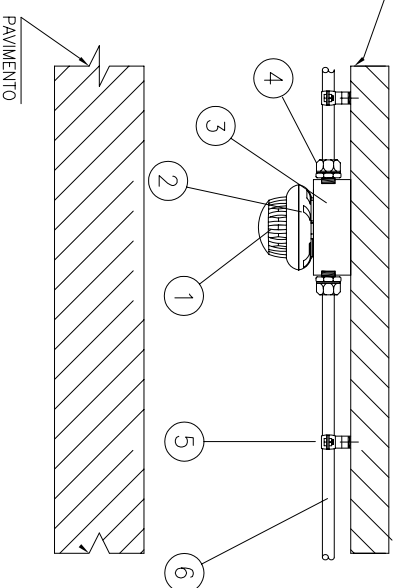
**INSTALLAZIONE CON
CONTROSOFFITTO CHIUSO**



**INSTALLAZIONE A SOFFITTO
CON IMPIANTO A VISTA**



PAVIMENTO FLOTTANTE



LEGENDA

POS.	DESCRIZIONE	FORNIT.	DIMENSIONI	MATERIALI
1	Rilevatore automatico di incendio	DEF	ø104mm h67mm	ABS
2	Base FBS103 per rilevatore	DEF	ø104mm h23mm	ABS
3	Tubo corrugato	-	-	-
4	Scatola di derivazione	-	-	-
5	Raccordo tubo-scatoia	-	-	-
6	Supporto di fissaggio tubo	-	-	-
7	Tubazione	-	-	-



DESCRIZIONE

RIVELATORE EEX
ottico di fumo
cod. FROX500

FILE	FROX500_TM-0
ESEGUITO DA	T.A.
VERIFICATO DA	F.F.
PAGINA	1 / 1
DATA ULTIMA REV	25/10/06